

# Quelques bénéfices tirés de la plantation d'arbres de *Leucaena*



**-Ecorce :** L'écorce fournit le tannin et la teinture.

**-Racines profondes :** Tiennent l'eau sur la terre et reconstituent les trace des minerais au sol.

## Gratuit

**-Aide :** Nous vous fournirons des graines et des matériaux de formation. S'il vous plaît, écrivez cette adresse:

**Trees for the Future**  
9000 16th St  
PO Box 7027  
Silver Spring, MD 20907  
info@treesftf.org  
www.treesftf.org

## **-Nourriture humaine :**

Les jeunes feuilles et les cosses ajoutent d'importantes vitamines en régime alimentaire. Les graines grillées sont un produit de remplacement de café.



**-Bois de chauffage :** Un hectare produit 35 mètres cubes de bois brûlant chaque année.

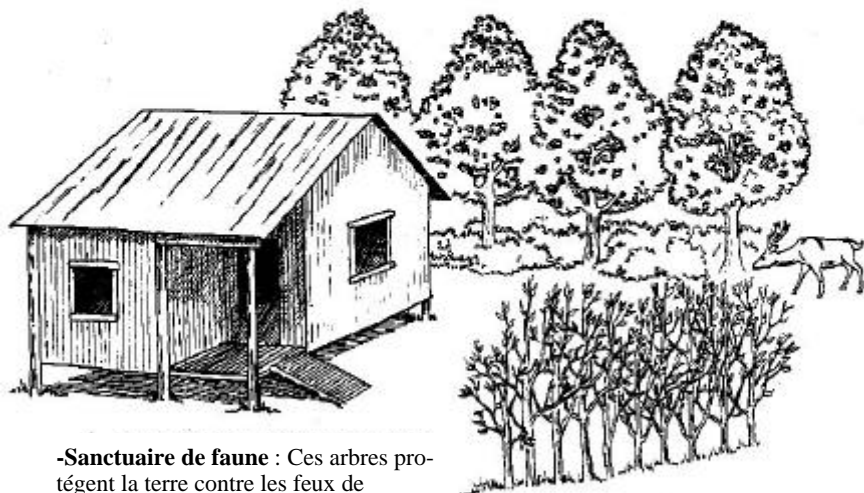
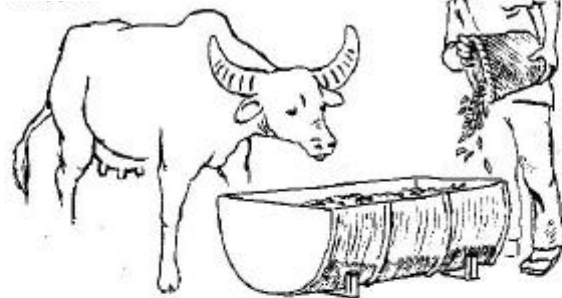


**-Control d'érosion :** Les barrières d'arbres sur les contours de coteau emprisonnent l'écoulement de sol en formant des terrasses normales.

**-Sols de construction :** Les feuilles de ces barrières d'arbres font un excellent paillis (l'équivalent de 10 sacs d'engrais commerciaux).

**-Brise-vent :** Protège les sols et les récoltes contre les vents.

**Fourrage animal :** Les feuilles contiennent un taux élevé de protéines et de vitamines. Un hectare produit 18 tonnes de feuilles sèches chaque année.



**-Sanctuaire de faune :** Ces arbres protègent la terre contre les feux de brousse, permettant le retour d'autres plantes et animaux.

**-Haies vives :** Protègent votre jardin contre les animaux et fournissent un approvisionnement continu en bois de chauffage et paillis vert.

**-Matériaux de construction :** En seulement environ 8 ans, Ces arbres peuvent mesurer 15 mètres de longueur et peuvent fournir des matériaux de construction.